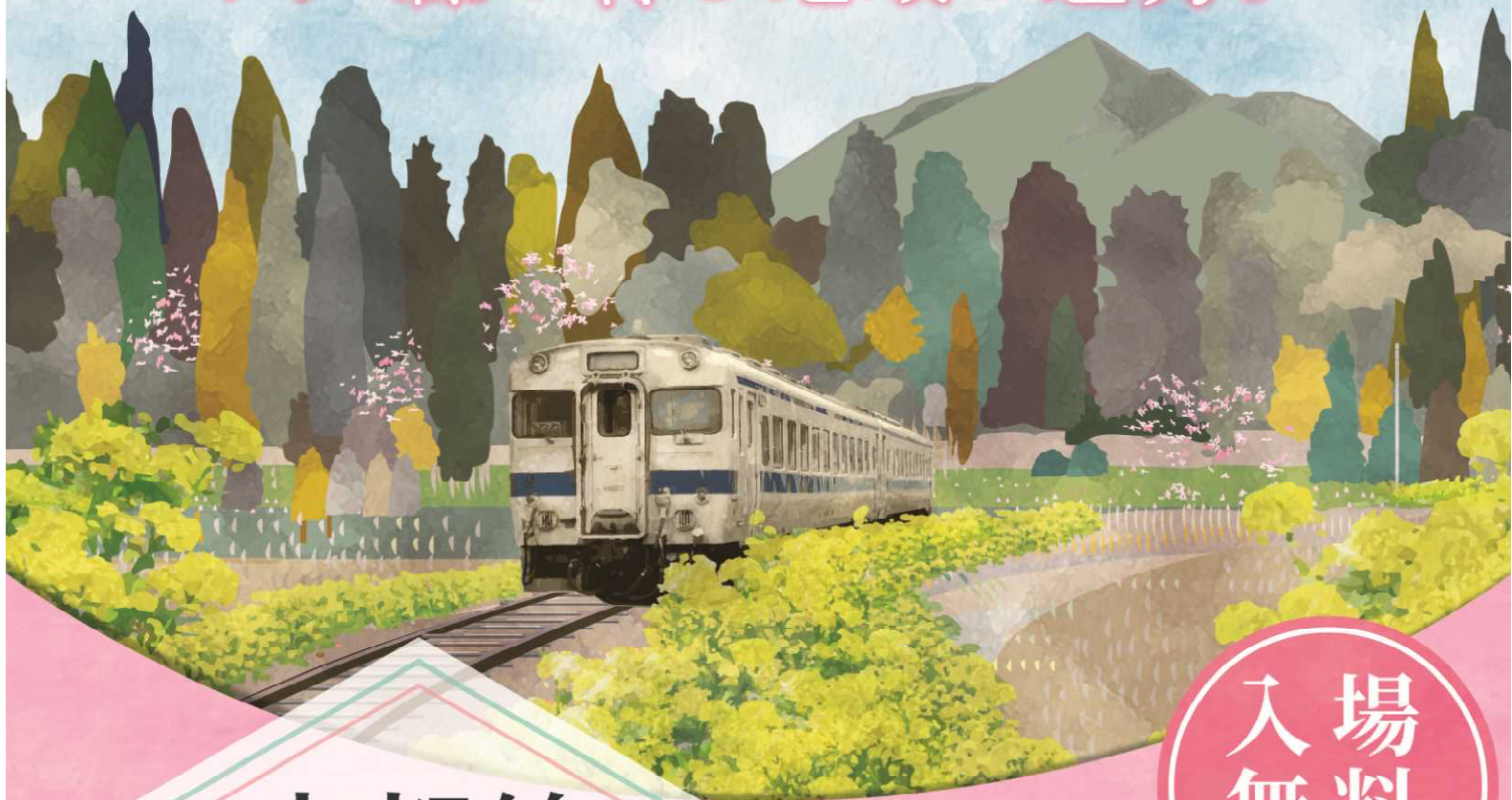


ローカル線で育む地域の魅力。



入場 無料

定員 280名

吉都線 シンポジウム

Kitto Railway Symposium

2020年1月30日(木)

14:00~16:20【開場 13:30】

小林市文化会館

〈小ホール〉

基調講演

「ローカル線から 地域を元気に！」

講師

とりづか

鳥塚

あきら

亮さん

- ・いすみ鉄道前社長
- ・NPO法人
- ・おいしいローカル線をつくる会 顧問
- ・えちごトキめき鉄道代表取締役社長



20年以上にわたり一貫して成田空港で旅客、運航部門勤務。旅客運航部長。在職中、32歳で鉄道のDVDを制作する有限会社バシナコーポレーションを設立。現在まで27年間、電車の運転席から前方の風景を撮影した前面展望ビデオを制作出版。48歳の時にいすみ鉄道公募社長に応募し、123名の中から社長に就任。ムーミン列車の運行、訓練費用700万円自己負担運転士の採用、国鉄型ディーゼルカーを使用したレストラン列車など数々の企画で鉄道の再生ばかりでなく、地域の再生も行い、いすみ鉄道といすみ市を全国区とした。2018年、任期満了をもって代表取締役社長を退任。退任と同時にいすみ市から「いすみ大使」を拜命。航空と鉄道の両方の経験を持つ数少ない人材として国土交通省から「交通マイスター」を任命されている。

13:30 開場

14:00 オープニングアクト



14:15 開会



14:20 基調講演

テーマ

「ローカル線から 地域を元気に！」

鳥塚 亮さん

15:30 パネルディスカッション

テーマ

「JR吉都線の未来に向けて」

コーディネーター

JR吉都線応援大使(MRT宮崎放送アナウンサー) 田代 剛氏

パネラー

ローカルジャーナリスト	田中 輝美氏
基調講演講師	鳥塚 亮氏
吉都線に観光列車を呼ぼう!実行委員長	吉村 秀昭氏
JR吉都線利用促進協議会長	村岡 隆明氏
JR九州鹿児島支社副支社長	吉住 信哉氏

16:20 閉会



主催 / JR 吉都線利用促進協議会 共催 / 宮崎県

詳しいお申し込み方法は裏面をご覧ください



入場無料

JR 吉都線利用促進協議会

吉都線シンポジウム

【申込み締切日】

1月20日(月)

※定員を超えた場合こちらからご連絡さしあげます。

参加代表者 氏名	ふりがな		参加人数合計	
			名	
電話番号	-	FAX	-	-

■必要事項を記入の上、FAXまたはメールにてお申し込みください。

FAX 0984-35-0401

Mail kikaku@city.ebino.lg.jp

※ご記入いただいた個人情報は、本イベントの受付業務以外には一切使用いたしません。個人情報保護法に従い適正に管理いたします。

会場案内

小林市文化会館〈小ホール〉
小林市駅南 232

◆ JR 小林駅から徒歩 3 分 ◆

小林市文化会館に駐車場はございますが、台数に限りがございます。当日は混雑が予想されるため、できるだけ乗り合い又は公共交通機関をご利用ください。



シンポジウムにはぜひJR吉都線で!!



[令和元年 12月現在]

行き										行き							
13:06	13:10	13:14	13:21	13:26	13:31	13:38	13:48	13:49	13:43	13:38	13:30	13:24	13:18	13:14	13:09	13:05	13:00
吉松	鶴丸	京町温泉	えびの	えびの上江	えびの飯野	西小林	小林	広原	高原	日向前田	高崎新田	東高崎	万ヶ塚	谷頭	日向庄内	都城	
17:50	17:46	17:43	17:37	17:27	17:24	17:15	17:06	16:36	16:41	16:47	16:53	16:59	17:05	17:10	17:15	17:19	17:24
帰り								帰り									

JR 吉都線 利用促進協議会とは？

JR 吉都線利用促進協議会は、平成 6 年に吉都線の沿線自治体により設立され、現在鹿児島県湧水町・宮崎県えびの市・小林市・高原町・都城市で構成されています。本協議会は、JR 吉都線の利用を促進することにより沿線地域の魅力を広く情報発信し、併せて沿線自治体の交流人口の拡大による地域産業の振興及び活性化、同線の永続的な発展と観光列車の誘致を、目的としています。

お問合せ先

JR 吉都線利用促進協議会

〒889-4292 宮崎県えびの市大字栗下1292 えびの市役所企画課 【受付時間】平日 8:30~17:15

TEL.0984-35-3712

FAX.0984-35-0401